



**Общество с ограниченной ответственностью  
Научно-производственная фирма  
«Нефтетехпроект»**

---

**Заказчик – АО «Самараинвестнефть»**

**Проект межевания территории. Основная (утверждаемая) часть  
проекта межевания для проектирования и строительства  
объекта «Обустройство Михайловского нефтяного  
месторождения» в границах сельского поселения Сергиевск,  
Сергиевского района Самарской области**

**048/18 - ПМТ**

**Том 3.**

**Самара, 2019**



Общество с ограниченной ответственностью  
Научно-производственная фирма  
«Нефтетехпроект»

Заказчик – АО «Самараинвестнефть»

**Проект межевания территории. Основная (утверждаемая) часть  
проекта межевания для проектирования и строительства  
объекта «Обустройство Михайловского нефтяного  
месторождения» в границах сельского поселения Сергиевск,  
Сергиевского района Самарской области**

048/18 - ПМТ

Том 3.

Зам. директора по инженерным изысканиям

Главный инженер проекта



В.Д. Бабкин

Д.В. Щаев


Самара, 2019

Взам.инв. №	
Подп. и дата	
Инв. № подл.	

## Список исполнителей

### Исполнители:

Начальник отдела  
инженерных изысканий



25.03.2019г.

В.В. Костылев

(подпись, дата)

Руководитель камеральной  
группы



25.03.2019г.

А.В. Уварова

(подпись, дата)

Ведущий инженер




25.03.2019г.

Д.Н. Пыrkова

(подпись, дата)

Ведущий инженер



25.03.2019г.

Т.А. Майорова

(подпись, дата)

Главный специалист  
по землеустройству



25.03.2019г.

А.В. Спорыш

(подпись, дата)

## **Основная (утверждаемая) часть проекта межевания**

<b>1</b>	<b>Раздел 1. Проект межевания территории. Текстовая часть .....</b>	<b>12</b>
<b>1.1</b>	<b>Перечень и сведения о площади образуемых земельных участков;.....</b>	<b>12</b>
<b>1.2</b>	<b>Перечень и сведения о площади образуемых земельных участков, которые будут отнесены к территориям общего пользования или имуществу общего пользования, в т.ч. в отношении которых предполагаются резервирование и (или) изъятие для государственных или муниципальных нужд;.....</b>	<b>13</b>
<b>1.3</b>	<b>Вид разрешенного использования образуемых земельных участков; .....</b>	<b>13</b>
<b>1.4</b>	<b>Дополнительная нормативная документация .....</b>	<b>30</b>

**Графические приложения:**

Чертеж межевания территории для размещения объекта .....	Лист 1
Чертеж межевания территории для размещения объекта .....	Лист 2
Чертеж межевания территории для размещения объекта .....	Лист 3
Чертеж межевания территории для размещения объекта .....	Лист 4
Чертеж межевания территории для размещения объекта .....	Лист 5
Чертеж межевания территории для размещения объекта .....	Лист 6
Чертеж координат поворотных точек границ образуемого земельного участка Трасса проектируемой ВЛ 10кВ :8/чзу1.....	Лист 7
Чертеж координат поворотных точек границ образуемого земельного участка Трасса проектируемой ВЛ 10кВ :8/чзу2.....	Лист 8
Чертеж координат поворотных точек границ образуемого земельного участка Трасса проектируемой ВЛ 10кВ :8/чзу3.....	Лист 9
Чертеж координат поворотных точек границ образуемого земельного участка Трасса проектируемой ВЛ 10кВ :8/чзу4.....	Лист 10
Чертеж координат поворотных точек границ образуемого земельного участка Трасса проектируемой ВЛ 10кВ :11/чзу1.....	Лист 11
Чертеж координат поворотных точек границ образуемого земельного участка Трасса проектируемой ВЛ 10кВ :3У1(1).....	Лист 12
Чертеж координат поворотных точек границ образуемого земельного участка Трасса проектируемой ВЛ 10кВ :9/чзу1.....	Лист 13
Чертеж координат поворотных точек границ образуемого земельного участка Трасса проектируемой ВЛ 10кВ :9/чзу2.....	Лист 14
Чертеж координат поворотных точек границ образуемого земельного участка Трасса проектируемой ВЛ 10кВ :3У1(2).....	Лист 15
Чертеж координат поворотных точек границ образуемого земельного участка Трасса проектируемой ВЛ 10кВ :3/чзу1.....	Лист 16
Чертеж координат поворотных точек границ образуемого земельного участка Трасса проектируемой ВЛ 10кВ :7/чзу1.....	Лист 17
Чертеж координат поворотных точек границ образуемого земельного участка Трасса проектируемой ВЛ 10кВ :4/чзу1.....	Лист 18
Чертеж координат поворотных точек границ образуемого земельного участка Трасса проектируемой ВЛ 10кВ :4/чзу2.....	Лист 19
Чертеж координат поворотных точек границ образуемого земельного участка Трасса проектируемой ВЛ 10кВ :3У1(3).....	Лист 20
Чертеж координат поворотных точек границ образуемого земельного участка Трасса проектируемой ВЛ 10кВ :6/чзу1.....	Лист 21

Чертеж координат поворотных точек границ образуемого земельного участка	
Трасса проектируемой ВЛ 10кВ :3У1(4).....	Лист 2
Чертеж координат поворотных точек границ образуемого земельного участка	
Трасса проектируемой ВЛ 10кВ :683/чзу1.....	Лист 23
Чертеж координат поворотных точек границ образуемого земельного участка	
Трасса проектируемой ВЛ 10кВ :683/чзу2.....	Лист 24
Чертеж координат поворотных точек границ образуемого земельного участка	
Площадка куста скважин 60, 61, 62, 63, 6,64, 65, 66, 67. :683/чзу3 .....	Лист 25
Чертеж координат поворотных точек границ образуемого земельного участка	
Трасса проектируемой ВЛ 10кВ :683/чзу4.....	Лист 26
Чертеж координат поворотных точек границ образуемого земельного участка	
Трасса проектируемой ВЛ 10кВ :683/чзу5.....	Лист 27
Чертеж координат поворотных точек границ образуемого земельного участка	
Трасса проектируемой ВЛ 10кВ :683/чзу6.....	Лист 28
Чертеж координат поворотных точек границ образуемого земельного участка	
Трасса проектируемого нефтесборного трубопровода :683/чзу7.....	Лист 29
Чертеж координат поворотных точек границ образуемого земельного участка	
Трасса проектируемого нефтесборного трубопровода :683/чзу8.....	Лист 30
Чертеж координат поворотных точек границ образуемого земельного участка	
Трасса проектируемой ВЛ 10кВ :683/чзу9.....	Лист 31
Чертеж координат поворотных точек границ образуемого земельного участка	
Трасса проектируемой ВЛ 10кВ :683/чзу10.....	Лист 32
Чертеж координат поворотных точек границ образуемого земельного участка	
Трасса проектируемой ВЛ 10кВ	
трасса проектируемого нефтесборного трубопровода :3У1(5).....	Лист 33
Чертеж координат поворотных точек границ образуемого земельного участка	
Трасса проектируемой ВЛ 10кВ :695/чзу1.....	Лист 34
Чертеж координат поворотных точек границ образуемого земельного участка	
Трасса проектируемой ВЛ 10кВ	
трасса проектируемого нефтесборного трубопровода :695/чзу5.....	Лист 35
Чертеж координат поворотных точек границ образуемого земельного участка	
Трасса проектируемой ВЛ 10кВ :695/чзу3.....	Лист 36
Чертеж координат поворотных точек границ образуемого земельного участка	
Трасса проектируемой ВЛ 10кВ :695/чзу4.....	Лист 37
Чертеж координат поворотных точек границ образуемого земельного участка	
Трасса проектируемой ВЛ 10кВ, трасса проектируемого нефтесборного трубопровода, монтажные площадки забуривания, площадка под бытовки строителей :4701/чзу1 .	Лист 38

---

Чертеж координат поворотных точек границ образуемого земельного участка	
Трасса проектируемой ВЛ 10кВ	
трасса проектируемого нефтесборного трубопровода :ЗУ1(6).....	Лист 39
Чертеж координат поворотных точек границ образуемого земельного участка	
Трасса проектируемой ВЛ 10кВ	
трасса проектируемого нефтесборного трубопровода :171/чзу1.....	Лист 40
Чертеж координат поворотных точек границ образуемого земельного участка	
Трасса проектируемой ВЛ 10кВ	
трасса проектируемого нефтесборного трубопровода :ЗУ1(7).....	Лист 41
Чертеж координат поворотных точек границ образуемого земельного участка	
Трасса проектируемой ВЛ 10кВ	
трасса проектируемого нефтесборного трубопровода :4708/чзу1.....	Лист 42
Чертеж координат поворотных точек границ образуемого земельного участка	
Трасса проектируемой ВЛ 10кВ	
трасса проектируемого нефтесборного трубопровода :243/чзу1.....	Лист 43

**Дополнительный документ приложен в начале отчета:**

Постановление Администрации сельского поселения Сергиевск муниципального района Сергиевский Самарской области от 13.07.2018 г. № 35 «О подготовке проекта планировки территории и проекта межевания территории объекта: «Обустройство Михайловского нефтяного месторождения» в границах сельского поселения Сергиевск муниципального района Сергиевский Самарской области.



Администрация  
сельского поселения  
Сергиевск  
муниципального района  
Сергиевский  
Самарской области

## **ПОСТАНОВЛЕНИЕ**

«13» июля 2018 г.

№35

**О подготовке проекта планировки территории и проекта межевания территории объекта «Обустройство Михайловского нефтяного месторождения» в границах сельского поселения Сергиевск муниципального района Сергиевский Самарской области**

Рассмотрев предложение Общества с ограниченной ответственностью научно-производственная фирма «Нефтехпроект» о подготовке проекта планировки территории и проекта межевания территории, в соответствии со статьей 45 и 46 Градостроительного кодекса Российской Федерации, Администрация сельского поселения Сергиевск муниципального района Сергиевский Самарской области

### **ПОСТАНОВЛЯЕТ:**

1. Подготовить проект планировки территории и проект межевания территории объекта «Обустройство Михайловского нефтяного месторождения» в отношении территории, находящейся в границах сельского поселения Сергиевск муниципального района Сергиевский Самарской области, в кадастровых кварталах 63:31:0404003, 63:31:0404001, 63:31:0402002, 63:31:0404002 и 63:31:0403004 (схема расположения прилагается), с целью выделения элементов планировочной структуры, установления параметров планируемого развития элементов планировочной структуры, зон планируемого размещения вышеуказанного объекта, а также определения границ земельных участков, предназначенных для размещения объекта «Обустройство Михайловского нефтяного месторождения» в срок до 12 августа 2018 года.

В указанный в настоящем пункте срок Обществу с ограниченной ответственностью научно-производственная фирма «Нефтехпроект» обеспечить представление в администрацию сельского поселения Сергиевск муниципального района Сергиевский Самарской области подготовленный проект планировки территории и проект межевания территории объекта «Обустройство Михайловского нефтяного месторождения».

2. Установить срок подачи физическими и (или) юридическими лицами предложений, касающихся порядка, сроков подготовки и содержания документации по планировке территории, указанной в пункте 1 настоящего Постановления, до 25.07.2018 г.

3. Постановление Администрации сельского поселения Сергиевск муниципального района Сергиевский Самарской области №29 от 15.05.2018 г. «О подготовке проекта планировки территории и проекта межевания территории объекта «Обустройство скважин №6, 60, 61, 62, 63, 64, 65, 66, 67, 68, 69 Михайловского месторождения» в границах сельского поселения Сергиевск муниципального района Сергиевский Самарской области» признать утратившим силу.

4. Опубликовать настоящее постановление в газете «Сергиевский вестник».

5. Настоящее Постановление вступает в силу со дня его официального опубликования.

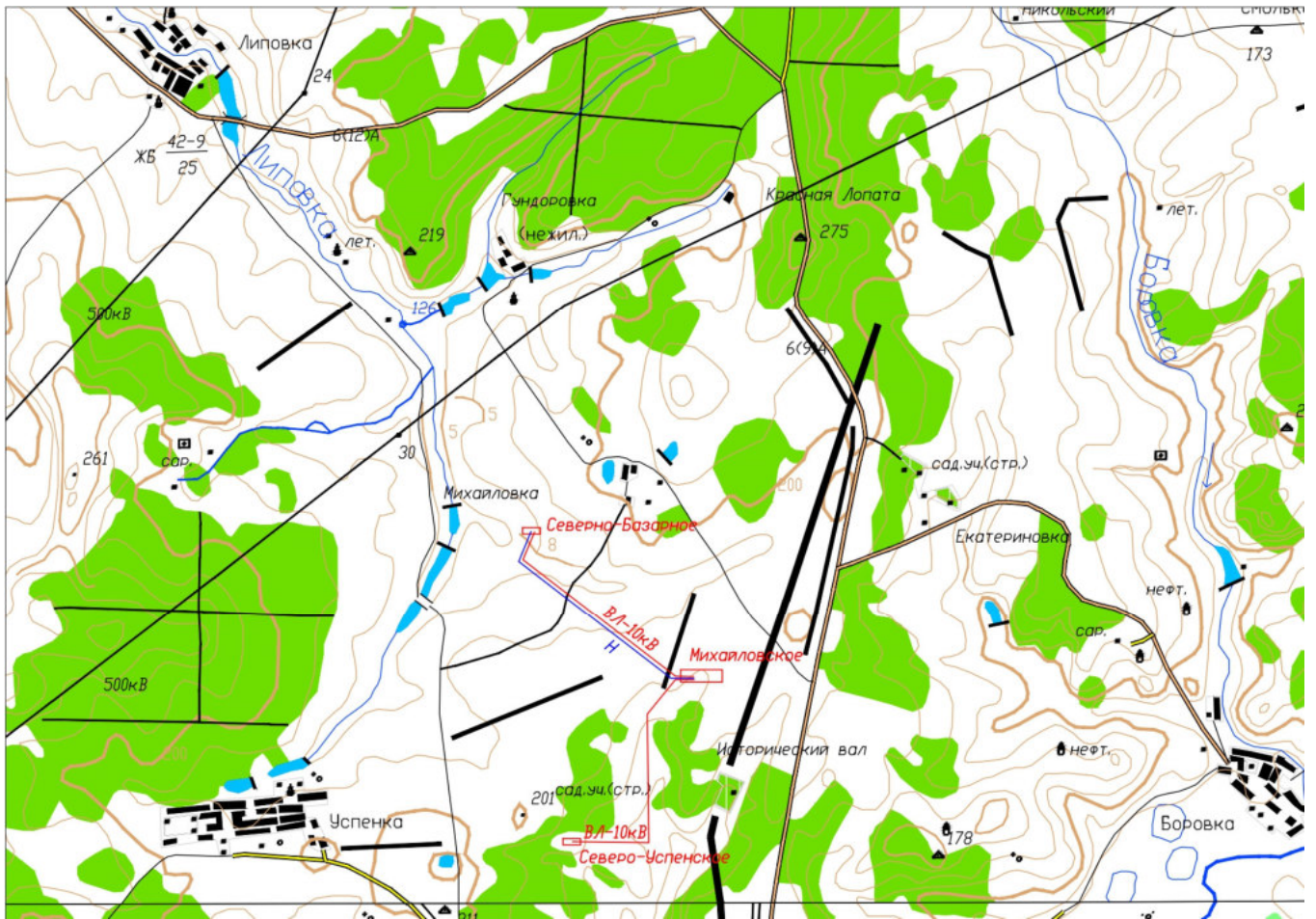
6. Контроль за выполнением настоящего постановления оставляю за собой.

И.о. Главы сельского поселения Сергиевск  
муниципального района Сергиевский



Д.В. Слезин





## **1 Раздел 1. Проект межевания территории. Текстовая часть**

### **1.1 Перечень и сведения о площади образуемых земельных участков;**

Земельные участки под объекты строительства отводятся во временное (краткосрочная аренда земли) и постоянное (долгосрочная аренда земли) пользование. Ведомость площадей земельных отводов представлена в таблице 4.1.

Размеры отвода земель определены исходя из технологической целесообразности, в соответствии с требованиями нормативных документов и разработанной рабочей документацией.

- адрес земельных участков, из земель неразграниченной государственной собственности, которые предстоит образовать: Самарская область, Сергиевский район, сельское поселение Сергиевск;

- территориальная зона, в границах которой будет образован испрашиваемые земельные участки по землям неразграниченной государственной собственности: СХ1 – зона сельскохозяйственных угодий;

- земельные участки, которые предстоит образовать, из земель неразграниченной государственной собственности, относятся к землям сельскохозяйственного назначения;

- вид разрешенного использования земельных участков, из земель неразграниченной государственной собственности, которые предстоит образовать: трубопроводный транспорт;

#### **Отвод земель в долгосрочную аренду предусмотрен под следующие сооружения:**

- Площадка куста скважин 60, 61, 62, 63, 6,64, 65, 66, 67. – 27970 м<sup>2</sup>;
- Трасса проектируемой ВЛ 10кВ – 24064 м<sup>2</sup>;

#### **В том числе:**

- Оповестительные знаки по трассе проектируемого нефтесборного трубопровода (1,0 кв.м x 10 шт.) – 10м<sup>2</sup>;

- Узел линейной арматуры – 54м<sup>2</sup>;
- Узел приема СОД – 41м<sup>2</sup>;
- Площадки КИП – 14м<sup>2</sup>;
- Узел задвижек (узел дополнительных работ) – 120м<sup>2</sup>;
- Одностоячные опоры (4,0 кв.м x 155 шт.) – 620м<sup>2</sup>;
- Двухстоячные опоры (13,0 кв.м x 8 шт.) – 104м<sup>2</sup>;
- Трехстоячные опоры (27,0 кв.м x 21 шт.) – 567м<sup>2</sup>;

Всего по объекту предстоит отвести в долгосрочную аренду земельный участок общей площадью **52034 м<sup>2</sup>**.

**Отвод земель в краткосрочную аренду предусмотрен под следующие сооружения:**

- Трасса проектируемой ВЛ 10кВ, трасса проектируемого нефтесборного трубопровода, монтажные площадки забуривания, площадка под бытовки строителей – 171470 м<sup>2</sup>;

Всего по объекту предстоит отвести в краткосрочную аренду земельные участки общей площадью **171470 м<sup>2</sup>**.

Итого общая площадь отводимых земель составляет **223504 кв.м<sup>2</sup>**.

Таблица 1.1 - Ведомость площадей земельных отводов

**1.2 Перечень и сведения о площади образуемых земельных участков, которые будут отнесены к территориям общего пользования или имуществу общего пользования, в т.ч. в отношении которых предполагаются резервирование и (или) изъятие для государственных или муниципальных нужд;**

Земельные участки по объекту: «Обустройство Михайловского нефтяного месторождения» в границах сельского поселения Сергиевск муниципального района Сергиевский Самарской области не предполагает отнесения земельных участков к территориям общего пользования или имуществу общего пользования, в т.ч. в отношении которых не предполагается резервирование и (или) изъятие для государственных или муниципальных нужд. В связи с этим данный раздел не составлялся и обоснованию не подлежит.

**1.3 Вид разрешенного использования образуемых земельных участков;**

Таблица 1.3- Вид разрешенного использования образуемых земельных участков в границах сельского поселения Сергиевск муниципального района Сергиевский Самарской области.

Таблица 4.1 - Ведомость площадей земельных отводов

№ п.п	Кадастровый номер ЗУ	Номер ЗУ	Категория земель	Наименование проектируемого сооружения	Землепользование	Постоянный отвод (кв.м.)	Временный отвод (кв.м.)	Всего
1	2	3	4	5	6	7	8	
1	63:31:0404003	:8/чзу1	Земли сельскохозяйственного назначения	Трасса проектируемой ВЛ 10кВ	Аренда ООО Агрокомплекс "Конезавод "Самарский" Сергиевского района Самарской области	459	-	459
2	63:31:0404003	:8/чзу2	Земли сельскохозяйственного назначения	Трасса проектируемой ВЛ 10кВ	Аренда ООО Агрокомплекс "Конезавод "Самарский" Сергиевского	4657	-	4657

					района Самарской области			
3	63:31:0404003	:8/чзу3	Земли сельскохозяйственного назначения	Трасса проектируемой ВЛ 10кВ	Аренда ООО Агрокомплекс "Конезавод "Самарский" Сергиевского района Самарской области	-	148	148
4	63:31:0404003	:8/чзу4	Земли сельскохозяйственного назначения	Трасса проектируемой ВЛ 10кВ	Аренда ООО Агрокомплекс "Конезавод "Самарский" Сергиевского района Самарской области	-	1473	1473
5	63:31:0404003	:11/чзу1	Земли сельскохозяйственного назначения	Трасса проектируемой ВЛ 10кВ	Фонд перераспределения	-	3516	3516
6	63:31:0404003	:3У1(1)	Земли сельскохозяйственного назначения	Трасса проектируемой ВЛ 10кВ	Фонд перераспределения	-	19	19
7	63:31:0404003	:9/чзу1	Земли сельскохозяйственного назначения	Трасса проектируемой ВЛ 10кВ	Фонд перераспределения	-	16	16
8	63:31:0404001	:9/чзу2	Земли сельскохозяйственного назначения	Трасса проектируемой ВЛ 10кВ	Фонд перераспределения	-	2524	2524
9	63:31:0404001	:3У1(2)	Земли сельскохозяйственного назначения	Трасса проектируемой ВЛ 10кВ	Фонд перераспределения	-	31	31
10	63:31:0404001	:3/чзу1	Земли сельскохозяйственного назначения	Трасса проектируемой ВЛ 10кВ	Фонд перераспределения	-	10111	10111
11	63:31:0404001	:7/чзу1	Земли сельскохозяйственного назначения	Трасса проектируемой ВЛ 10кВ	Фонд перераспределения	-	1698	1698
12	63:31:0404001	:4/чзу1	Земли сельскохозяйственного назначения	Трасса проектируемой ВЛ 10кВ	Фонд перераспределения	-	30	30
13	63:31:0404001	:4/чзу2	Земли сельскохозяйственного назначения	Трасса проектируемой ВЛ 10кВ	Фонд перераспределения	-	1649	1649
14	63:31:0404001 63:31:0404002	:3У1(3)	Земли сельскохозяйственного назначения	Трасса проектируемой ВЛ 10кВ	Неограниченная государственная собственность	-	556	556
15	63:31:0404001	:6/чзу1	Земли сельскохозяйственного назначения	Трасса проектируемой ВЛ 10кВ	Фонд перераспределения	-	1032	1032
16	63:31:0404002	:3У1(4)	Земли сельскохозяйственного назначения	Трасса проектируемой ВЛ 10кВ	Фонд перераспределения	-	156	156
17	63:31:0404002	:683/чзу1	Земли сельскохозяйственного назначения	Трасса проектируемой ВЛ 10кВ	Аренда ООО Агрокомплекс "Конезавод "Самарский" Сергиевского района Самарской области	8428	-	8428
18	63:31:0404002	:683/чзу2	Земли сельскохозяйственной	Трасса проектируемой	Аренда ООО Агрокомплекс	5699	-	5699

			ственного назначения	ВЛ 10кВ	"Конезавод "Самарский" Сергиевского района Самарской области			
19	63:31:0404002	:683/чзу3	Земли сельскохозяйственного назначения	Площадка куста скважин 60, 61, 62, 63, 6,64, 65, 66, 67.	Аренда ООО Агрокомплекс "Конезавод "Самарский" Сергиевского района Самарской области	27970	-	27970
20	63:31:0404002	:683/чзу4	Земли сельскохозяйственного назначения	Трасса проектируемой ВЛ 10кВ	Аренда ООО Агрокомплекс "Конезавод "Самарский" Сергиевского района Самарской области	-	1333	1333
21	63:31:0404002	:683/чзу5	Земли сельскохозяйственного назначения	Трасса проектируемой ВЛ 10кВ	Аренда ООО Агрокомплекс "Конезавод "Самарский" Сергиевского района Самарской области	-	385	385
22	63:31:0404002	:683/чзу6	Земли сельскохозяйственного назначения	Трасса проектируемого нефтесборного трубопровода	Аренда ООО Агрокомплекс "Конезавод "Самарский" Сергиевского района Самарской области	-	4584	4584
23	63:31:0404002	:683/чзу7	Земли сельскохозяйственного назначения	Трасса проектируемого нефтесборного трубопровода	Аренда ООО Агрокомплекс "Конезавод "Самарский" Сергиевского района Самарской области	-	6630	6630
24	63:31:0404002	:683/чзу8	Земли сельскохозяйственного назначения	Трасса проектируемого нефтесборного трубопровода	Аренда ООО Агрокомплекс "Конезавод "Самарский" Сергиевского района Самарской области	-	4837	4837
25	63:31:0404002	:683/чзу9	Земли сельскохозяйственного назначения	Трасса проектируемого нефтесборного трубопровода	Аренда ООО Агрокомплекс "Конезавод "Самарский" Сергиевского района Самарской области	-	118	118
26	63:31:0404002	:683/чзу10	Земли сельскохозяйственного назначения	Трасса проектируемого нефтесборного трубопровода	Аренда ООО Агрокомплекс "Конезавод "Самарский" Сергиевского района Самарской области	-	22	22
27	63:31:0404002	:ЗУ1(5)	Земли сельскохозяйственного назначения	Трасса проектируемой ВЛ 10кВ, трасса проектируемого нефтесборного трубопровода	Неограниченная государственная собственность	-	2129	2129
28	63:31:0404002	:695/чзу1	Земли сельскохозяйственной	Трасса проектируемой	Аренда ООО Агрокомплекс	-	38	38

			ственного назначения	ВЛ 10кВ	"Конезавод "Самарский" Сергиевского района Самарской области			
29	63:31:0404002	:695/чзу2	Земли сельскохозяйственного назначения	Трасса проектируемого нефтесборного трубопровода	Аренда ООО Агрокомплекс "Конезавод "Самарский" Сергиевского района Самарской области	-	25335	25335
30	63:31:0404002	:695/чзу3	Земли сельскохозяйственного назначения	Трасса проектируемой ВЛ 10кВ	Аренда ООО Агрокомплекс "Конезавод "Самарский" Сергиевского района Самарской области	-	1611	1611
31	63:31:0404002	:695/чзу4	Земли сельскохозяйственного назначения	Трасса проектируемой ВЛ 10кВ	Аренда ООО Агрокомплекс "Конезавод "Самарский" Сергиевского района Самарской области	4821	-	4821
32	63:31:0402002	:4701/чзу1	Земли сельскохозяйственного назначения	Трасса проектируемой ВЛ 10кВ, трасса проектируемого нефтесборного трубопровода, монтажные площадки забурирования, Площадка под бытовки строителей	Земли ОДС Чельшков Николай Константинович 1/3 Кондратьева Ольга Васильевна 1/3 Кузьмин Алексей Юрьевич Сергиевского района Самарской области	-	86179	86179
33	63:31:0402002 63:31:0403004	:ЗУ1(6)	Земли сельскохозяйственного назначения	Трасса проектируемой ВЛ 10кВ, трасса проектируемого нефтесборного трубопровода	Земли Администрации и сельское поселение Сергиевск Сергиевского района Самарской области	-	1093	1093
34	63:31:0403004	:171/чзу1	Земли сельскохозяйственного назначения	Трасса проектируемой ВЛ 10кВ, трасса проектируемого нефтесборного трубопровода	Земли ОДС в границах колхоза Партизан сельское поселение Сергиевск Сергиевского района Самарской области	-	2519	2519
35	63:31:0403004	:ЗУ1(7)	Земли сельскохозяйственного назначения	Трасса проектируемой ВЛ 10кВ, трасса проектируемого нефтесборного трубопровода	Земли Администрации и сельское поселение Сергиевск Сергиевского района Самарской области	-	450	450
36	63:31:0403004	:4708/чзу1	Земли сельскохозяйственного назначения	Трасса проектируемой ВЛ 10кВ, трасса проектируемого	Аренда ООО "Нефтяная компания "Самара"	-	192	192



				нефтеcборного трубопровода	Сергиевского района Самарской области			
37	63:31:0403004	:243/чзу1	Земли сельскохозяйственного назначения	Трасса проектируемой ВЛ 10кВ, трасса проектируемого нефтеcборного трубопровода	Собственник Рябов Евгений Валентинович сельское поселение Сергиевск Сергиевского района Самарской области	-	11056	11056
<b>Итого:</b>						<b>52034</b>	<b>171470</b>	<b>223504</b>
<b>В том числе:</b>								
				Опознавательные знаки по трассе проектируемого нефтеcборного трубопровода(1,0 кв.м x 10 шт.)		10		
				Узел линейной арматуры		54		
				Узел приема СОД		41		
				Площадки КИП		14		
				Узел задвижек (узел дополнительных работ)		120		
				Одностоичные опоры (4,0 кв.м x 155 шт.)		620		
				Двухстоичные опоры (13,0 кв.м x 8 шт.)		104		
				Трехстоичные опоры (27,0 кв.м x 21 шт.)		567		
<b>Итого:</b>						<b>52034</b>	<b>171470</b>	<b>223504</b>

Координаты поворотных точек образуемых земельных участков.  
Система координат местная, система высот Балтийская

Таблица координат, длин линий и азимутов  
Трасса проектируемой ВЛ 10кВ :8/чзу1

Номер	X	Y	Расстояние	Угол	Направление
1	478148,382	2241065,392	7,1	105°56'15''	1-2
2	478146,433	2241072,217	78,45	228°13'11''	2-3
3	478094,167	2241013,720	6	318°12'56''	3-4
4	478098,641	2241009,722	74,65	48°13'9''	4-1

Площадь земельного участка 459 кв.м.

Таблица координат, длин линий и азимутов  
Трасса проектируемой ВЛ 10кВ :8/чзу2

Номер	X	Y	Расстояние	Угол	Направление
5	478055,728	2241492,441	66,68	33°8'38''	5-6

6	478111,556	2241528,896	241,98	87°15'39''	6-7
7	478123,119	2241770,596	398,88	98°10'41''	7-8
8	478066,377	2242165,417	53,21	86°27'54''	8-9
9	478069,658	2242218,530	28,82	98°48'10''	9-10
10	478065,248	2242247,007	81,98	266°34'29''	10-11
11	478060,350	2242165,170	398,92	278°10'42''	11-12
12	478117,098	2241770,310	238,34	267°15'39''	12-13
13	478105,709	2241532,244	67,99	213°8'40''	13-14
14	478048,778	2241495,068	3,28	283°37'31''	14-15
15	478049,551	2241491,879	6,2	5°11'54''	15-5

Площадь земельного участка 4657 кв.м.

Таблица координат, длин линий и азимутов

Трасса проектируемой ВЛ 10кВ :8/чзу3

Номер	X	Y	Расстояние	Угол	Направление
1	478148,382	2241065,392	74,65	228°13'9''	1-4
4	478098,641	2241009,722	2	318°13'25''	4-16
16	478100,132	2241008,390	73,39	48°13'8''	16-17
17	478149,031	2241063,117	2,37	105°55'19''	17-1

Площадь земельного участка 148 кв.м.

Таблица координат, длин линий и азимутов

Трасса проектируемой ВЛ 10кВ :8/чзу4

Номер	X	Y	Расстояние	Угол	Направление
5	478055,728	2241492,441	66,68	33°8'38''	5-6
6	478111,556	2241528,896	241,98	87°15'39''	6-7
7	478123,119	2241770,596	398,88	98°10'41''	7-8
8	478066,377	2242165,417	53,21	86°27'54''	8-9
9	478069,658	2242218,530	8,92	279°12'54''	9-18
18	478071,086	2242209,728	44,31	266°30'19''	18-19
19	478068,385	2242165,499	398,86	278°10'42''	19-20
20	478125,126	2241770,692	147	267°15'38''	20-21
21	478118,101	2241623,861	29,78	263°42'48''	21-22
22	478114,840	2241594,260	10,75	277°7'53''	22-23
23	478116,175	2241583,590	55,87	267°15'39''	23-24
24	478113,505	2241527,780	63,93	213°8'39''	24-25
25	478059,978	2241492,827	4,27	185°11'22''	25-5

Площадь земельного участка 1473 кв.м.

Таблица координат, длин линий и азимутов

Трасса проектируемой ВЛ 10кВ :11/чзу1

Номер	X	Y	Расстояние	Угол	Направление
1	478148,382	2241065,392	7,1	105°56'15''	1-2
2	478146,433	2241072,217	5,76	48°12'55''	2-28
28	478150,272	2241076,513	427,4	103°37'49''	28-15
15	478049,551	2241491,879	6,2	5°11'54''	15-5
5	478055,728	2241492,441	4,27	5°11'22''	5-25

25	478059,978	2241492,827	2,5	213°8'13''	25-26
26	478057,884	2241491,460	429,23	283°37'49''	26-27
27	478159,037	2241074,315	15,02	228°13'3''	27-17
17	478149,031	2241063,117	2,37	105°55'19''	17-1

Площадь земельного участка 3516 кв.м.

Таблица координат, длин линий и азимутов  
Трасса проектируемой ВЛ 10кВ :ЗУ1(1)

Номер	X	Y	Расстояние	Угол	Направление
29	478117,244	2241605,932	21,9	267°15'35''	29-62
62	478116,197	2241584,056	10,28	97°7'37''	62-63
63	478114,921	2241594,261	11,9	78°44'34''	63-29

Площадь земельного участка 19 кв.м.

Таблица координат, длин линий и азимутов  
Трасса проектируемой ВЛ :9/чзу1

Номер	X	Y	Расстояние	Угол	Направление
21	478118,101	2241623,861	29,67	263°42'45''	21-64
64	478114,852	2241594,372	12,34	78°42'3''	64-65
65	478117,269	2241606,469	17,41	87°15'40''	65-21

Площадь земельного участка 16 кв.м.

Таблица координат, длин линий и азимутов  
Трасса проектируемой ВЛ :9/чзу2

Номер	X	Y	Расстояние	Угол	Направление
9	478069,658	2242218,530	28,82	98°48'10''	9-10
10	478065,248	2242247,007	283,56	86°29'9''	10-30
30	478082,629	2242530,036	20,33	2°14'48''	30-31
31	478102,944	2242530,833	8	271°1'51''	31-32
32	478103,088	2242522,832	12,92	182°14'37''	32-33
33	478090,174	2242522,326	313,18	266°30'20''	33-18
18	478071,086	2242209,728	8,92	99°12'54''	18-9

Площадь земельного участка 2524 кв.м.

Таблица координат, длин линий и азимутов  
Трасса проектируемой ВЛ :ЗУ1(2)

Номер	X	Y	Расстояние	Угол	Направление
34	478107,009	2242522,986	8	91°1'0''	34-35
35	478106,867	2242530,987	3,85	182°15'0''	35-66
66	478103,024	2242530,836	8	271°1'52''	66-67
67	478103,168	2242522,836	3,84	2°14'11''	67-34

Площадь земельного участка 31 кв.м.

Таблица координат, длин линий и азимутов  
Трасса проектируемой ВЛ :3/чзу1

Номер	X	Y	Расстояние	Угол	Направление
36	479368,688	2242580,485	8,28	287°8'36''	36-37

37	479371,128	2242572,575	1265,01	182°14'47''	37-66
66	478107,089	2242522,989	8	91°1'0''	66-67
67	478106,947	2242530,990	1262,71	2°14'47''	67-36

Площадь земельного участка 10111 кв.м.

Таблица координат, длин линий и азимутов  
Трасса проектируемой ВЛ :7/чзу1

Номер	X	Y	Расстояние	Угол	Направление
36	479368,688	2242580,485	8,28	287°8'36''	36-37
37	479371,128	2242572,575	121,94	2°14'47''	37-38
38	479492,976	2242577,355	13,28	16°17'36''	38-39
39	479505,720	2242581,080	6,69	333°26'19''	39-40
40	479511,703	2242578,089	70,9	2°14'47''	40-41
41	479582,546	2242580,868	10,41	52°27'11''	41-42
42	479588,891	2242589,123	220,37	182°14'47''	42-36

Площадь земельного участка 1698 кв.м.

Таблица координат, длин линий и азимутов  
Трасса проектируемой ВЛ :4/чзу1

Номер	X	Y	Расстояние	Угол	Направление
38	479492,976	2242577,355	13,28	16°17'36''	38-39
39	479505,720	2242581,080	6,69	333°26'19''	39-40
40	479511,703	2242578,089	18,74	182°14'40''	40-38

Площадь земельного участка 30 кв.м.

Таблица координат, длин линий и азимутов  
Трасса проектируемой ВЛ :4/чзу2

Номер	X	Y	Расстояние	Угол	Направление
41	479582,546	2242580,868	10,41	52°27'11''	41-42
42	479588,891	2242589,123	54,03	2°14'48''	42-43
43	479642,877	2242591,241	121,8	316°56'46''	43-44
44	479731,881	2242508,087	22,51	0°0'0''	44-45
45	479754,392	2242508,087	12,36	319°39'15''	45-46
46	479763,810	2242500,087	35,09	180°0'0''	46-47
47	479728,725	2242500,087	121,62	136°56'47''	47-48
48	479639,854	2242583,116	57,35	182°14'46''	48-41

Площадь земельного участка 1649 кв.м.

Таблица координат, длин линий и азимутов  
Трасса проектируемой ВЛ :3У1(3)

Номер	X	Y	Расстояние	Угол	Направление
49	479807,684	2242500,087	29,89	74°3'4''	49-50
50	479815,897	2242528,826	0,75	104°35'31''	50-51
51	479815,708	2242529,552	10,53	207°40'56''	51-52
52	479806,387	2242524,662	17,24	254°3'1''	52-53
53	479801,650	2242508,087	47,14	180°0'0''	53-68
68	479754,515	2242508,087	12,36	319°39'15''	68-69

69	479763,933	2242500,087	43,75	0°0'0''	69-49
----	------------	-------------	-------	---------	-------

Площадь земельного участка 556 кв.м.

Таблица координат, длин линий и азимутов

Трасса проектируемой ВЛ :6/чзу1

Номер	X	Y	Расстояние	Угол	Направление
54	479815,760	2242529,670	23,84	79°42'28''	54-55
55	479820,020	2242553,130	2,81	358°45'16''	55-56
56	479822,826	2242553,069	58,97	74°3'2''	56-57
57	479839,031	2242609,772	61,37	16°35'38''	57-58
58	479897,847	2242627,299	38,72	184°40'10''	58-59
59	479859,258	2242624,147	27,87	196°35'33''	59-60
60	479832,544	2242616,187	95,08	254°3'2''	60-61
61	479806,418	2242524,769	10,55	27°40'56''	61-54

Площадь земельного участка 1032 кв.м.

Таблица координат, длин линий и азимутов

Трасса проектируемой ВЛ :ЗУ1(4)

Номер	X	Y	Расстояние	Угол	Направление
70	479898,218	2242627,410	19,98	16°35'31''	70-71
71	479917,368	2242633,116	39,55	184°55'26''	71-72
72	479877,961	2242629,721	19,13	196°35'39''	72-73
73	479859,629	2242624,258	38,72	4°40'10''	73-70

Площадь земельного участка 156 кв.м.

Таблица координат, длин линий и азимутов

Трасса проектируемой ВЛ :683/чзу1

Номер	X	Y	Расстояние	Угол	Направление
74	479907,895	2242632,380	492,46	16°35'36''	74-75
75	480379,849	2242773,018	217,18	13°10'2''	75-76
76	480591,322	2242822,491	333,81	18°42'25''	76-77
77	480907,496	2242929,553	20,6	18°42'24''	77-78
78	480927,011	2242936,161	321,68	80°6'50''	78-79
79	480982,239	2243253,060	8,44	79°58'3''	79-80
80	480983,710	2243261,375	6,25	180°0'0''	80-81
81	480977,456	2243261,375	7,37	261°11'53''	81-82
82	480976,328	2243254,090	14,62	260°7'1''	82-83
83	480973,818	2243239,683	151,74	260°6'49''	83-84
84	480947,765	2243090,195	151,75	260°6'50''	84-85
85	480921,712	2242940,702	13,77	198°42'26''	85-86
86	480908,668	2242936,285	336,79	198°42'25''	86-87
87	480589,672	2242828,267	217,07	193°10'1''	87-88
88	480378,308	2242778,820	521,69	196°35'36''	88-89
89	479878,340	2242629,834	29,66	4°55'24''	89-74

Площадь земельного участка 8428 кв.м.

Таблица координат, длин линий и азимутов  
Трасса проектируемой ВЛ :683/чзу2

Номер	X	Y	Расстояние	Угол	Направление
90	480948,096	2242941,198	290,77	80°7'5''	90-91
91	480997,997	2243227,654	75,82	359°57'41''	91-92
92	481073,821	2243227,603	181,41	90°0'0''	92-93
93	481073,821	2243409,014	8,19	179°59'34''	93-94
94	481065,633	2243409,015	92,55	90°1'0''	94-95
95	481065,606	2243501,565	17,02	179°56'21''	95-96
96	481048,590	2243501,583	6	270°0'0''	96-97
97	481048,590	2243495,583	11,02	359°59'22''	97-98
98	481059,607	2243495,581	80,54	269°59'36''	98-99
99	481059,598	2243415,038	2	269°58'16''	99-100
100	481059,597	2243413,040	11,01	180°1'33''	100-101
101	481048,590	2243413,035	6	270°0'0''	101-102
102	481048,590	2243407,035	11,01	0°1'14''	102-103
103	481059,597	2243407,039	2	359°58'16''	103-104
104	481061,597	2243407,038	47,95	269°59'34''	104-105
105	481061,591	2243359,084	13	179°57'37''	105-106
106	481048,593	2243359,093	6	269°57'42''	106-107
107	481048,589	2243353,093	11	359°57'30''	107-108
108	481059,590	2243353,085	2	359°58'16''	108-109
109	481061,587	2243353,084	113,46	269°59'40''	109-110
110	481061,576	2243239,625	61,49	179°57'45''	110-111
111	481000,090	2243239,665	22,04	80°7'4''	111-112
112	481003,872	2243261,375	6,09	179°58'52''	112-113
113	480997,782	2243261,377	327,37	260°7'5''	113-114
114	480941,600	2242938,865	6,9	19°45'19''	114-90

Площадь земельного участка 5699 кв.м.

Таблица координат, длин линий и азимутов

Площадка куста скважин 60, 61, 62, 63, 6,64, 65, 66, 67. :683/чзу3

Номер	X	Y	Расстояние	Угол	Направление
96	481048,590	2243501,583	6	270°0'0''	96-97
97	481048,590	2243495,583	80,55	270°0'10''	97-157
157	481048,594	2243415,038	2	269°53'8''	157-101
101	481048,590	2243413,035	6	270°0'0''	101-102
102	481048,590	2243407,035	45,94	270°0'0''	102-158
158	481048,590	2243361,093	2	270°5'9''	158-106
106	481048,593	2243359,093	6	269°57'42''	106-107
107	481048,589	2243353,093	91,72	270°0'2''	107-159
159	481048,590	2243261,376	42,69	180°0'4''	159-160
160	481005,902	2243261,375	2,03	180°0'0''	160-112
112	481003,872	2243261,375	6,09	179°58'52''	112-113
113	480997,782	2243261,377	4,9	180°1'24''	113-115
115	480992,881	2243261,375	11,69	260°6'52''	115-116

116	480990,874	2243249,858	6,7	170°7'2''	116-117
117	480984,273	2243251,008	10,52	80°6'45''	117-118
118	480986,080	2243261,375	2,37	180°0'0''	118-119
119	480983,710	2243261,375	6,25	180°0'0''	119-120
120	480977,456	2243261,375	2,08	184°48'34''	120-121
121	480975,388	2243261,201	1,31	204°45'2''	121-122
122	480974,195	2243260,651	2,01	198°0'7''	122-123
123	480972,284	2243260,030	1,63	214°44'6''	123-124
124	480970,947	2243259,103	1,81	225°24'9''	124-125
125	480969,675	2243257,813	1,82	235°47'14''	125-126
126	480968,649	2243256,304	1,92	246°29'43''	126-127
127	480967,884	2243254,545	1,94	257°37'6''	127-128
128	480967,468	2243252,650	5,03	175°29'9''	128-129
129	480962,452	2243253,046	3,47	168°34'47''	129-130
130	480959,051	2243253,733	2,04	80°35'18''	130-131
131	480959,384	2243255,742	2,05	74°14'33''	131-132
132	480959,941	2243257,716	2,09	67°41'44''	132-133
133	480960,736	2243259,654	2,03	61°15'39''	133-134
134	480961,711	2243261,432	2,02	54°52'15''	134-135
135	480962,874	2243263,085	2,03	48°35'46''	135-136
136	480964,216	2243264,607	1,99	42°16'39''	136-137
137	480965,692	2243265,949	2	36°1'15''	137-138
138	480967,308	2243267,124	1,99	29°44'15''	138-139
139	480969,034	2243268,110	1,98	23°30'23''	139-140
140	480970,848	2243268,899	1,96	17°31'42''	140-141
141	480972,716	2243269,489	2,02	11°0'35''	141-142
142	480974,700	2243269,875	18,37	0°0'0''	142-143
143	480993,073	2243269,875	5,91	90°40'45''	143-144
144	480993,003	2243275,780	14,29	180°0'0''	144-145
145	480978,717	2243275,780	12	89°55'59''	145-146
146	480978,731	2243287,780	17	0°0'0''	146-147
147	480995,732	2243287,780	5,81	89°51'7''	147-148
148	480995,747	2243293,589	39,99	180°6'37''	148-149
149	480955,761	2243293,512	255,34	89°52'9''	149-150
150	480956,344	2243548,851	24,6	89°50'4''	150-151
151	480956,415	2243573,450	66,5	0°0'0''	151-152
152	481022,912	2243573,450	8,24	270°0'0''	152-153
153	481022,912	2243565,212	5,73	342°6'42''	153-154
154	481028,368	2243563,451	20,22	0°0'0''	154-155
155	481048,590	2243563,451	59,87	270°0'0''	155-156
156	481048,590	2243503,583	2	270°0'0''	156-96

Площадь земельного участка 27970 кв.м.

Таблица координат, длин линий и азимутов  
Трасса проектируемой ВЛ :683/чзу4

Номер	Север	Восток	Расстояние	Угол	Направление
96	481048,590	2243501,583	2	90°0'0''	96-156

156	481048,590	2243503,583	19,02	359°56'23''	156-161
161	481067,606	2243503,563	92,55	269°59'39''	161-162
162	481067,597	2243411,014	8,22	0°0'0''	162-163
163	481075,821	2243411,014	185,41	270°0'0''	163-164
164	481075,821	2243225,602	76,14	179°57'41''	164-165
165	480999,679	2243225,653	288,04	260°7'5''	165-166
166	480950,246	2242941,885	2,26	197°43'13''	166-167
167	480948,096	2242941,198	290,77	80°7'5''	167-168
168	480997,997	2243227,654	75,82	359°57'41''	168-169
169	481073,821	2243227,603	181,41	90°0'0''	169-170
170	481073,821	2243409,015	8,19	180°0'0''	170-171
171	481065,633	2243409,015	92,55	90°1'0''	171-172
172	481065,606	2243501,565	17,02	179°56'21''	172-96

Площадь земельного участка 1333 кв.м.

Таблица координат, длин линий и азимутов

Трасса проектируемой ВЛ :683/чзу5

Номер	X	Y	Расстояние	Угол	Направление
109	481061,587	2243353,084	113,46	269°59'40''	109-110
110	481061,576	2243239,625	61,49	179°57'45''	110-111
111	481000,090	2243239,665	22,04	80°7'4''	111-112
112	481003,872	2243261,375	2,03	0°0'0''	112-160
160	481005,902	2243261,375	20,01	260°7'2''	160-173
173	481002,468	2243241,664	57,11	359°57'42''	173-174
174	481059,577	2243241,626	111,46	89°59'35''	174-175
175	481059,590	2243353,085	2	359°58'16''	175-109

Площадь земельного участка 385 кв.м.

Таблица координат, длин линий и азимутов

Трасса проектируемой ВЛ :683/чзу6

Номер	X	Y	Расстояние	Угол	Направление
81	480977,456	2243261,375	7,37	261°11'53''	81-82
82	480976,328	2243254,090	14,62	260°7'1''	82-83
83	480973,818	2243239,683	151,74	260°6'49''	83-84
84	480947,765	2243090,195	151,75	260°6'50''	84-85
85	480921,712	2242940,702	16,11	198°42'25''	85-176
176	480906,450	2242935,534	322,63	80°7'4''	176-177
177	480961,820	2243253,381	5,7	352°37'31''	177-178
178	480967,468	2243252,650	1,94	77°37'6''	178-179
179	480967,884	2243254,545	1,92	66°29'43''	179-180
180	480968,649	2243256,304	1,82	55°47'14''	180-181
181	480969,675	2243257,813	1,81	45°24'9''	181-182
182	480970,947	2243259,103	1,63	34°44'6''	182-183
183	480972,284	2243260,030	1,64	25°42'19''	183-184
184	480973,761	2243260,741	1,69	15°47'13''	184-185
185	480975,388	2243261,201	2,08	4°48'34''	185-81

Площадь земельного участка 4584 кв.м.



Таблица координат, длин линий и азимутов

Трасса проектируемого нефтесборного трубопровода :683/чзу7

Номер	X	Y	Расстояние	Угол	Направление
74	479907,895	2242632,380	492,46	16°35'36''	74-75
75	480379,849	2242773,018	217,18	13°10'2''	75-76
76	480591,322	2242822,491	333,81	18°42'25''	76-77
77	480907,496	2242929,553	20,6	18°42'24''	77-78
78	480927,011	2242936,161	321,68	80°6'50''	78-79
79	480982,239	2243253,060	8,44	79°58'3''	79-80
80	480983,710	2243261,375	2,37	0°0'0''	80-118
118	480986,080	2243261,375	10,52	260°6'45''	118-117
117	480984,273	2243251,008	6,7	350°7'2''	117-116
116	480990,874	2243249,858	11,69	80°6'52''	116-115
115	480992,881	2243261,375	4,9	0°1'24''	115-113
113	480997,782	2243261,377	327,37	260°7'5''	113-192
192	480941,600	2242938,865	33,42	199°45'19''	192-191
191	480910,150	2242927,570	5,77	200°50'21''	191-190
190	480904,754	2242925,516	1,07	80°14'54''	190-189
189	480904,936	2242926,575	330,53	198°42'25''	189-188
188	480591,871	2242820,566	217,22	193°10'2''	188-187
187	480380,363	2242771,084	482,72	196°35'36''	187-186
186	479917,747	2242633,229	9,89	184°55'31''	186-74

Площадь земельного участка 6630 кв.м.

Таблица координат, длин линий и азимутов

Трасса проектируемого нефтесборного трубопровода :683/чзу8

Номер	X	Y	Расстояние	Угол	Направление
134	480961,711	2243261,432	2,02	54°52'15''	134-135
135	480962,874	2243263,085	2,03	48°35'46''	135-136
136	480964,216	2243264,607	1,99	42°16'39''	136-137
137	480965,692	2243265,949	2	36°1'15''	137-138
138	480967,308	2243267,124	1,99	29°44'15''	138-139
139	480969,034	2243268,110	1,98	23°30'23''	139-140
140	480970,848	2243268,899	1,96	17°31'42''	140-141
141	480972,716	2243269,489	2,02	11°0'35''	141-142
142	480974,700	2243269,875	18,37	0°0'0''	142-143
143	480993,073	2243269,875	5,91	90°40'45''	143-144
144	480993,003	2243275,780	14,29	180°0'0''	144-145
145	480978,717	2243275,780	12	89°55'59''	145-146
146	480978,731	2243287,780	17	0°0'0''	146-147
147	480995,732	2243287,780	5,81	89°51'7''	147-148
148	480995,747	2243293,589	39,99	180°6'37''	148-149
149	480955,761	2243293,512	255,34	89°52'9''	149-150
150	480956,344	2243548,851	14	179°52'23''	150-193
193	480942,344	2243548,882	287,45	269°52'20''	193-194
194	480941,704	2243261,432	20,01	0°0'0''	194-134

Площадь земельного участка 4837 кв.м.

Таблица координат, длин линий и азимутов

Трасса проектируемой ВЛ :683/чзу9

Номер	X	Y	Расстояние	Угол	Направление
103	481059,597	2243407,039	2	359°58'16''	103-104
104	481061,597	2243407,038	47,95	269°59'34''	104-105
105	481061,591	2243359,084	13	179°57'37''	105-106
106	481048,593	2243359,093	2	90°5'9''	106-158
158	481048,590	2243361,093	11	359°57'30''	158-195
195	481059,591	2243361,085	45,95	89°59'33''	195-103

Площадь земельного участка 118 кв.м.

Таблица координат, длин линий и азимутов

Трасса проектируемой ВЛ :683/чзу10

Номер	X	Y	Расстояние	Угол	Направление
99	481059,598	2243415,038	2	269°58'16''	99-100
100	481059,597	2243413,040	11,01	180°1'33''	100-101
101	481048,590	2243413,035	2	89°53'8''	101-157
157	481048,594	2243415,038	11	0°0'0''	157-99

Площадь земельного участка 22 кв.м.

Таблица координат, длин линий и азимутов

Трасса проектируемой ВЛ

Трасса проектируемого нефтесборного трубопровода :3У1(5)

Номер	X	Y	Расстояние	Угол	Направление
196	480941,539	2242891,902	50,74	80°7'5''	196-197
197	480950,246	2242941,885	42,57	199°45'18''	197-198
198	480910,178	2242927,495	5,81	200°50'3''	198-199
199	480904,749	2242925,429	50,56	260°7'2''	199-200
200	480896,072	2242875,623	48,29	19°41'57''	200-196

Площадь земельного участка 2129 кв.м.

Таблица координат, длин линий и азимутов

Трасса проектируемой ВЛ :695/чзу1

Номер	X	Y	Расстояние	Угол	Направление
54	479815,760	2242529,670	23,84	79°42'28''	54-55
55	479820,020	2242553,130	2,81	358°45'16''	55-56
56	479822,826	2242553,069	24,44	253°11'48''	56-54

Площадь земельного участка 38 кв.м.

Таблица координат, длин линий и азимутов

Трасса проектируемой ВЛ

Трасса проектируемого нефтесборного трубопровода : 695/чзу2

Номер	X	Y	Расстояние	Угол	Направление
201	480826,928	2242094,550	305,44	86°7'6''	201-202
202	480847,605	2242399,291	496,79	80°7'5''	202-203

203	480932,863	2242888,711	36,8	199°42'0''	203-204
204	480898,220	2242876,307	480,3	260°7'5''	204-205
205	480815,792	2242403,131	294,36	266°7'5''	205-206
206	480795,865	2242109,451	9,09	1°1'16''	206-207
207	480804,952	2242109,613	12,87	265°53'26''	207-208
208	480804,030	2242096,780	9,01	177°59'46''	208-209
209	480795,026	2242097,095	1,29	266°7'47''	209-210
210	480794,939	2242095,809	32,01	357°44'46''	210-201

Площадь земельного участка 25335 кв.м.

Таблица координат, длин линий и азимутов  
Трасса проектируемой ВЛ :695/чзу3

Номер	X	Y	Расстояние	Угол	Направление
211	480834,924	2242094,235	304,8	86°7'4''	211-212
212	480855,559	2242398,331	500,91	80°7'5''	212-213
213	480941,523	2242891,812	2,3	199°43'9''	213-214
214	480939,358	2242891,036	159,63	260°7'5''	214-215
215	480911,963	2242733,774	64,3	260°7'5''	215-216
216	480900,928	2242670,427	275,95	260°7'5''	216-217
217	480853,570	2242398,571	304,96	266°7'5''	217-218
218	480832,925	2242094,313	2	357°45'55''	218-211

Площадь земельного участка 1611 кв.м.

Таблица координат, длин линий и азимутов  
Трасса проектируемой ВЛ :695/чзу4

Номер	X	Y	Расстояние	Угол	Направление
201	480826,928	2242094,550	305,44	86°7'6''	201-202
202	480847,605	2242399,291	496,79	80°7'5''	202-203
203	480932,863	2242888,711	6,9	19°41'44''	203-214
214	480939,358	2242891,036	159,63	260°7'5''	214-215
215	480911,963	2242733,774	64,3	260°7'5''	215-216
216	480900,928	2242670,427	275,95	260°7'5''	216-217
217	480853,570	2242398,571	304,96	266°7'5''	217-218
218	480832,925	2242094,313	6	177°44'12''	218-201

Площадь земельного участка 4821 кв.м.

Трасса проектируемой ВЛ 10кВ, трасса проектируемого  
нефтесборного трубопровода, монтажные площадки  
забуривания, площадка под бытовки строителей : 4701/чзу1

Номер	X	Y	Расстояние	Угол	Направление
201	480826,928	2242094,550	32,01	177°44'46''	201-210
210	480794,939	2242095,809	47,62	266°7'7''	210-219
219	480791,716	2242048,302	581,19	356°6'57''	219-220
220	481371,576	2242008,934	382,05	323°6'57''	220-221
221	481677,163	2241779,626	320,29	293°6'57''	221-222

222	481802,907	2241485,052	287,45	317°6'58''	222-223
223	482013,531	2241289,439	5,99	271°7'44''	223-224
224	482013,649	2241283,451	306	181°8'15''	224-225
225	481707,710	2241277,376	31,98	271°8'15''	225-226
226	481708,345	2241245,402	306	1°8'1''	226-227
227	482014,285	2241251,457	21,82	271°8'13''	227-228
228	482014,718	2241229,642	80	1°8'17''	228-229
229	482094,702	2241231,231	16,03	91°8'11''	229-230
230	482094,384	2241247,259	48,32	1°6'18''	230-231
231	482142,697	2241248,191	2,1	81°10'8''	231-231
231	482143,020	2241250,270	30,28	112°19'17''	231-232
232	482131,520	2241278,280	1,74	102°52'59''	232-233
233	482131,133	2241279,972	37,39	181°6'45''	233-234
234	482093,749	2241279,246	31,98	91°8'16''	234-235
235	482093,114	2241311,215	43,33	181°8'13''	235-236
236	482049,789	2241310,355	291,28	137°6'57''	236-237
237	481836,358	2241508,576	322,51	113°6'57''	237-238
238	481709,744	2241805,188	35,63	143°6'59''	238-239
239	481681,246	2241826,572	50	53°6'55''	239-240
240	481711,256	2241866,564	100	143°6'56''	240-241
241	481631,271	2241926,584	50	233°6'58''	241-242
242	481601,261	2241886,591	268,99	143°6'56''	242-243
243	481386,108	2242048,040	553,05	176°6'57''	243-244
244	480834,332	2242085,501	8,75	86°7'20''	244-211
211	480834,924	2242094,235	2	177°45'55''	211-218
218	480832,925	2242094,313	6	177°44'12''	218-201

Площадь земельного участка 86179 кв.м.

Таблица координат, длин линий и азимутов

Трасса проектируемой ВЛ

Трасса проектируемого нефтесборного трубопровода : ЗУ1(6)

Номер	X	Y	Расстояние	Угол	Направление
245	482180,360	2241256,926	12,05	90°0'0''	245-246
246	482180,360	2241268,975	11,19	111°48'11''	246-247
247	482176,204	2241279,364	1,54	106°10'10''	247-248
248	482175,774	2241280,847	44,57	181°7'25''	248-249
249	482131,215	2241279,973	1,71	282°53'30''	249-250
250	482131,597	2241278,304	30,29	292°19'12''	250-251
251	482143,102	2241250,280	2,11	261°11'53''	251-252
252	482142,779	2241248,194	7,51	1°6'20''	252-253
253	482150,291	2241248,339	8,58	112°15'32''	253-254
254	482147,042	2241256,277	33,32	1°6'57''	254-245

Площадь земельного участка 1093 кв.м.

Таблица координат, длин линий и азимутов

Трасса проектируемой ВЛ

Трасса проектируемого нефтесборного трубопровода : 171/чзу1

Номер	X	Y	Расстояние	Угол	Направление
255	482268,345	2241262,056	1,94	135°38'54''	255-256
256	482266,960	2241263,410	27,77	141°41'52''	256-257
257	482245,170	2241280,620	2,39	139°56'33''	257-258
258	482243,342	2241282,157	67,5	181°6'37''	258-259
259	482175,857	2241280,849	1,52	286°10'5''	259-260
260	482176,280	2241279,390	11,2	291°48'5''	260-261
261	482180,440	2241268,990	12,06	270°0'0''	261-262
262	482180,440	2241256,927	2,51	270°0'0''	262-263
263	482180,440	2241254,420	5,82	290°32'40''	263-264
264	482182,484	2241248,966	75,08	1°6'56''	264-265
265	482257,546	2241250,428	15,87	47°7'0''	265-255

Площадь земельного участка 2519 кв.м.

Таблица координат, длин линий и азимутов

Трасса проектируемой ВЛ

Трасса проектируемого нефтесборного трубопровода : ЗУ1(7)

Номер	X	Y	Расстояние	Угол	Направление
266	482277,227	2241271,622	32	137°6'15''	266-267
267	482253,781	2241293,406	15,22	227°8'25''	267-268
268	482243,427	2241282,248	2,38	318°52'55''	268-269
269	482245,221	2241280,682	27,77	321°41'50''	269-270
270	482267,013	2241263,470	1,94	315°38'51''	270-271
271	482268,400	2241262,114	12,97	47°7'37''	271-266

Площадь земельного участка 450 кв.м.

Таблица координат, длин линий и азимутов

Трасса проектируемой ВЛ

Трасса проектируемого нефтесборного трубопровода : 4708/чзу1

Номер	X	Y	Расстояние	Угол	Направление
272	482277,283	2241271,679	6	47°7'15''	272-273
273	482281,365	2241276,075	32	137°5'49''	273-274
274	482257,925	2241297,859	6	227°6'21''	274-275
275	482253,839	2241293,461	32	317°6'16''	275-272

Площадь земельного участка 192 кв.м.

Таблица координат, длин линий и азимутов

Трасса проектируемой ВЛ

Трасса проектируемого нефтесборного трубопровода : 243/чзу1

Номер	X	Y	Расстояние	Угол	Направление
273	482281,365	2241276,075	32	137°5'49''	273-274
274	482257,925	2241297,859	20,17	47°7'2''	274-276
276	482271,652	2241312,640	188,27	6°8'0''	276-277
277	482458,846	2241332,756	166,68	279°6'26''	277-278
278	482485,229	2241168,179	30,99	189°12'38''	278-279
279	482454,641	2241163,219	136,25	99°7'17''	279-280
280	482433,041	2241297,750	134,23	186°6'58''	280-281

281	482299,580	2241283,449	64,89	311°30'40''	281-282
282	482342,586	2241234,859	7,98	217°43'12''	282-283
283	482336,274	2241229,977	70,04	131°32'20''	283-284
284	482289,827	2241282,404	2,89	186°6'27''	284-285
285	482286,958	2241282,097	8,22	227°6'54''	285-273

Площадь земельного участка 11056 кв.м.

#### 1.4 Дополнительная нормативная документация

Настоящий том разработан с учетом требований следующих документов:

- «Методические указания по созданию цифровых топографических карт и маркшейдерских планов»;
- Закон РФ от 10.01.2002 г. № 7-ФЗ «Об охране окружающей среды»;
- Приказ Госкомэкологии от 16.05.2000 г. № 372 «Положение об оценке воздействия намечаемой хозяйственной и иной деятельности на окружающую среду Российской Федерации»;
- Постановление Правительства РФ от 16 февраля 2008 г. № 87 «О составе разделов проектной документации и требованиях к их содержанию»;
- СН 459-74 «Нормы отвода земель для нефтяных и газовых скважин»;
- СНиП 2.05.06-85 «Магистральные трубопроводы»;
- Правила по технике безопасности на топографо-геодезических работах. ПТБ-88. - М.: «Недра». 1988 г.
- Приказ РТН 12.03.2013 г. № 101 «Правила безопасности в нефтяной и газовой промышленности»;
- СНиП 2.07.01-89\* «Градостроительство. Планировка и застройка городских и сельских поселений»;
- СНиП 2.02.01-83\* «Основание зданий и сооружений»;
- СНиП 2.04.03-85 «Канализация. наружные сети и сооружения»;
- СНиП 2.04.02-84\* «Водоснабжение. Наружные сети и сооружения»;
- СНиП 2.06.15-85 «Инженерная защита территорий от затопления и подтопления»;
- СНиП 32.01-95 «Железные дороги колеи 1520 мм»;
- СНиП 2.05.02-85 «Автомобильные дороги»;
- СП 11-102-97 «Инженерно-экологические изыскания для строительства»;
- СП 11-103-97 «Инженерно-гидрометеорологические изыскания для строительства». М. Госстрой России. 1997 г.;

- СанПиН 2.2.1/2.1.1.1200-03 «Санитарно-защитные зоны и санитарная классификация предприятий, сооружений и иных объектов»;
- СанПин 2.1.4.1110-02 «Зоны санитарной охраны источников водоснабжения и водопроводов питьевого назначения»;
- СанПиН 2971-84 «Санитарные правила и нормы защиты населения от воздействия электрического поля, создаваемого воздушными линиями электропередачи (ВЛ) переменного тока промышленной частоты»;
- СНиП 11-04-2003 «Инструкция о порядке разработки, согласования, экспертизы и утверждения градостроительной документации» и др.
- Постановление Правительства РФ от 12 мая 2017 г. №564 «Об утверждении Положения о составе и содержании проектов планировки территории, предусматривающих размещение одного или нескольких линейных объектов.»